

A young boy with light brown hair, wearing a teal hoodie, is looking towards the camera while operating a large industrial-style juice machine. He is holding a metal cup under the spout. The machine has a transparent hopper at the top and a collection tray at the bottom. The background shows a kitchen or food service area with various equipment.

L'OBSERVATOIRE... **DES MACHINES À JUS**

JANVIER 2019



éditions
DAUVERS

SOMMAIRE

1 • Méthodologie.....	3
2 • Implantation en magasins.....	6
3 • Offre.....	12
4 • État de marche et propreté.....	16
5 • Prix pratiqués.....	19
6 • Focus enseignes.....	23
7 • En images.....	36

L'OBSERVATOIRE DES MACHINES À JUS

1 • MÉTHODOLOGIE

L'OBSERVATOIRE DES MACHINES À JUS

MÉTHODOLOGIE

éditions
DAUVERS



SUR LE TERRAIN EN MAGASINS avec  WinMinute et ses "Winautes"



11 enseignes HM/SM/Proxi

330 magasins visités par les "Winautes"

**Moyens : relevés de prix, photos, QCM, avis
via l'appli. WinMinute**

Relevés effectués : du 30/10 au 23/11/2018



MONOPRIX



franprix



CrowdSourcing

**La communauté au service
de votre exécution terrain**



Store Check



Client mystère



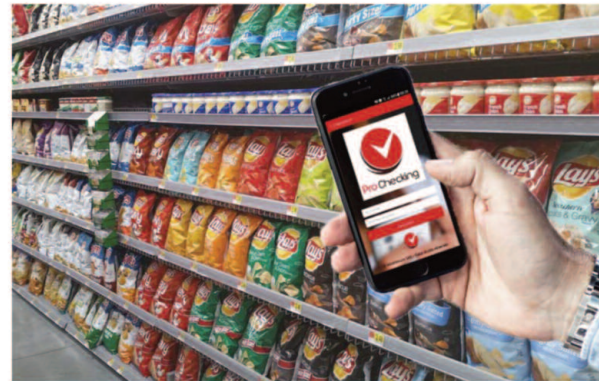
Etudes conso / shopper



ProChecking

**La solution simple et efficace
de reporting terrain**

Destiné aux équipes terrain, ProChecking est l'application à votre marque qui permet de remonter facilement l'information utile et de consulter les données en temps réel et historisées.



WinMinute



www.winminute.com



Christophe Bou



06 63 17 64 95



christophe.bou@winminute.com



Henri Moché



06 30 20 71 18



henri.moche@winminute.com

L'OBSERVATOIRE DES MACHINES À JUS

éditions
DAUVERS



2 • IMPLANTATION EN MAGASINS

L'ESSENTIEL DES STRATÉGIES DES ENSEIGNES DRIVE

powered by



ÉTUDE DE
RÉFÉRENCE
DEPUIS 2012

**Toujours
5 THÈMES MAJEURS...
APPROFONDIS**

**LE PARC
LES ENSEIGNES
LES ASSORTIMENTS
LES PRIX
LA PROMOTION**

**+ DE NOUVELLES
DATAS EXCLUSIVES**

notamment :
**13 FOCUS RAYONS
LE DÉTAIL DES
OUVERTURES/FERMETURES**

**+ UNE PÉRIODICITÉ
TRIMESTRIELLE**

**+ TARIFS INCHANGÉS
DEPUIS 2012**

Demande d'extrait et infos : caroline.bazin@editionsdauvers.fr

L'OBSERVATOIRE DES MACHINES À JUS

LA COUVERTURE

TOUS CIRCUITS (HM, SM & PROXI)

éditions
DAUVERS



> **Magasins détenteurs**

330
magasins visités



137
magasins équipés
d'au moins une
machine à jus



soit **41** %

L'OBSERVATOIRE DES MACHINES À JUS

LA COUVERTURE PAR CIRCUIT

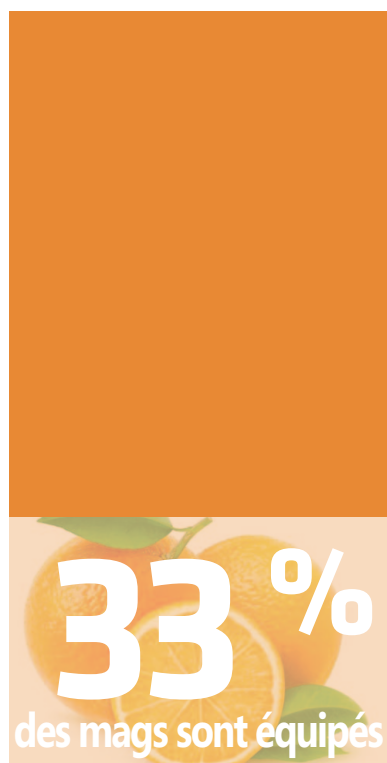
éditions
DAUVERS



Les jus de fruits
frais pressés sur
place sont très
présents en
proximité.



HYPERMARCHÉS



SUPERMARCHÉS



PROXIMITÉ

Les données dans les pages suivantes ne sont basées que sur les magasins détenteurs.

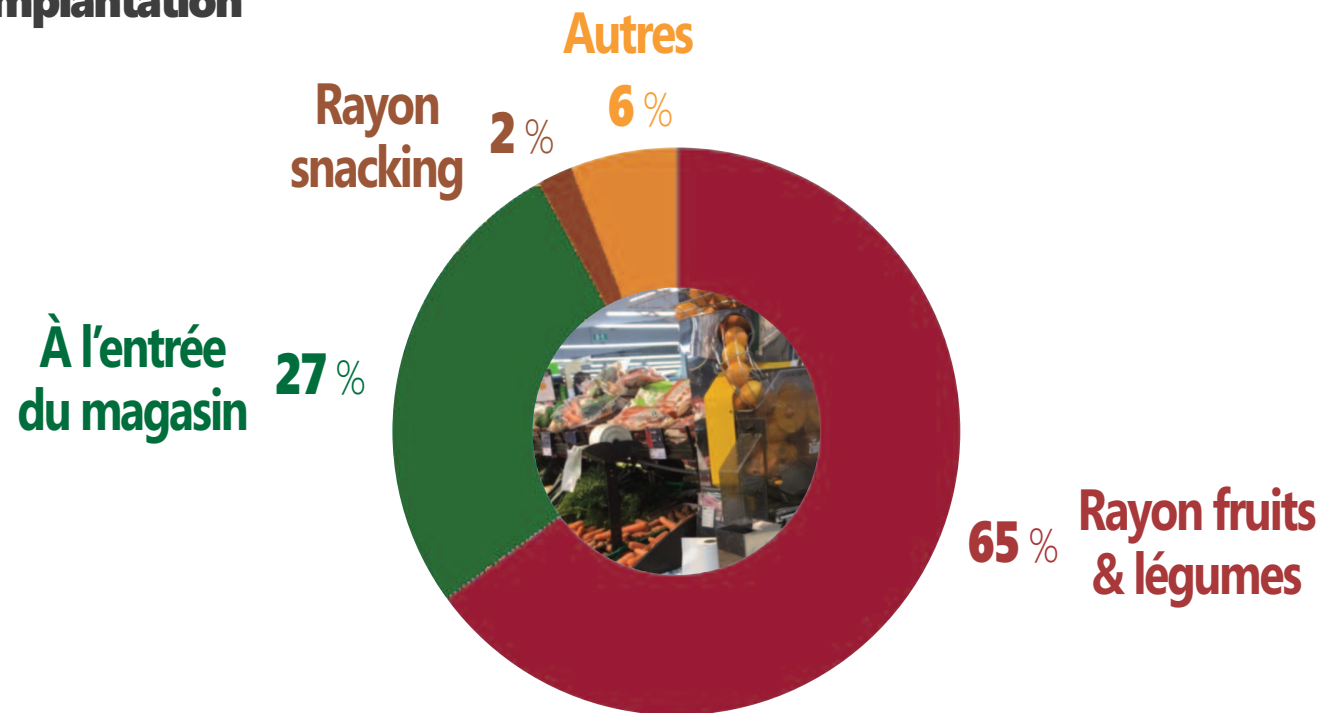
L'OBSERVATOIRE DES MACHINES À JUS

L'IMPLANTATION EN MAGASINS TOUS CIRCUITS (HM, SM & PROXI)

éditions
DAUVERS



> Rayons d'implantation



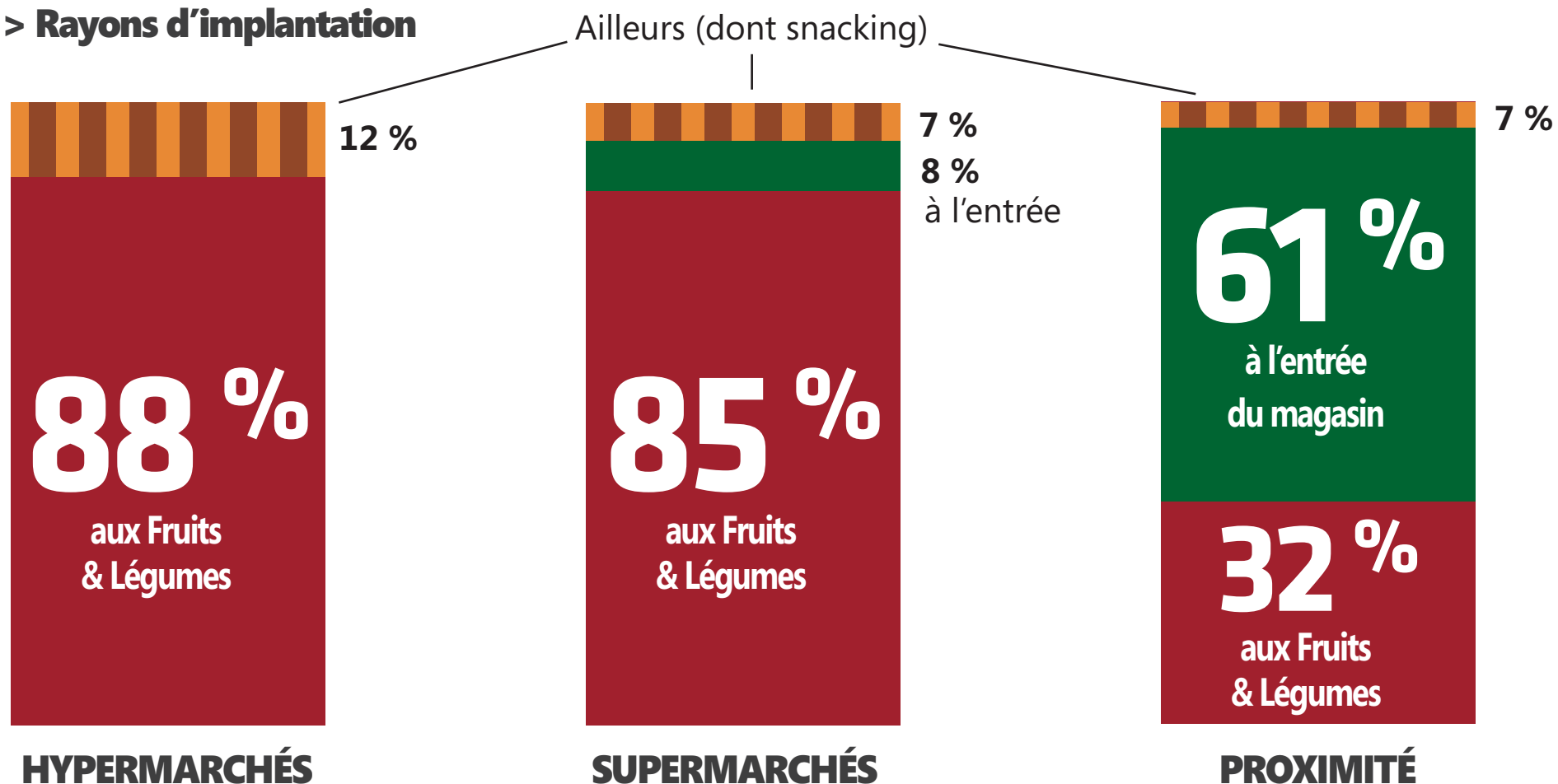
L'OBSERVATOIRE DES MACHINES À JUS

L'IMPLANTATION EN MAGASINS PAR CIRCUIT

éditions
DAUVERS



> Rayons d'implantation



L'OBSERVATOIRE DES MACHINES À JUS

éditions
DAUVERS



3 • OFFRE

Tranches de vie commerciale

Édition 2019



15^{ème} édition

84 pages - 22 € ttc

Olivier Dauvers vous fait partager une année à **visiter** les magasins, **décoder** les stratégies des enseignes, **épilucher** les prospectus.

Mois par mois, le bêtisier complet de l'année avec les nouvelles enseignes, les bonnes et mauvaises **pratiques merchandising**, les initiatives marketing, etc. Le tout illustré d'**exemples 100 % terrain** !



Personne ne regarde les magasins comme lui... Et, surtout, n'ose le raconter...



UN EXCELLENT EXERCICE DE PENSER CLIENT !

DÉGRESSIF

1 ex.....	22 €HT
de 2 à 5 ex.....	18 €HT
de 6 à 10 ex.....	16 €HT
de 11 à 20 ex.....	12 €HT
de 21 à 50 ex.....	10 €HT
Plus de 50 ex.....	9 €HT

> **Pour commander :**

caroline.bazin@editionsdauvers.fr

L'OBSERVATOIRE DES MACHINES À JUS

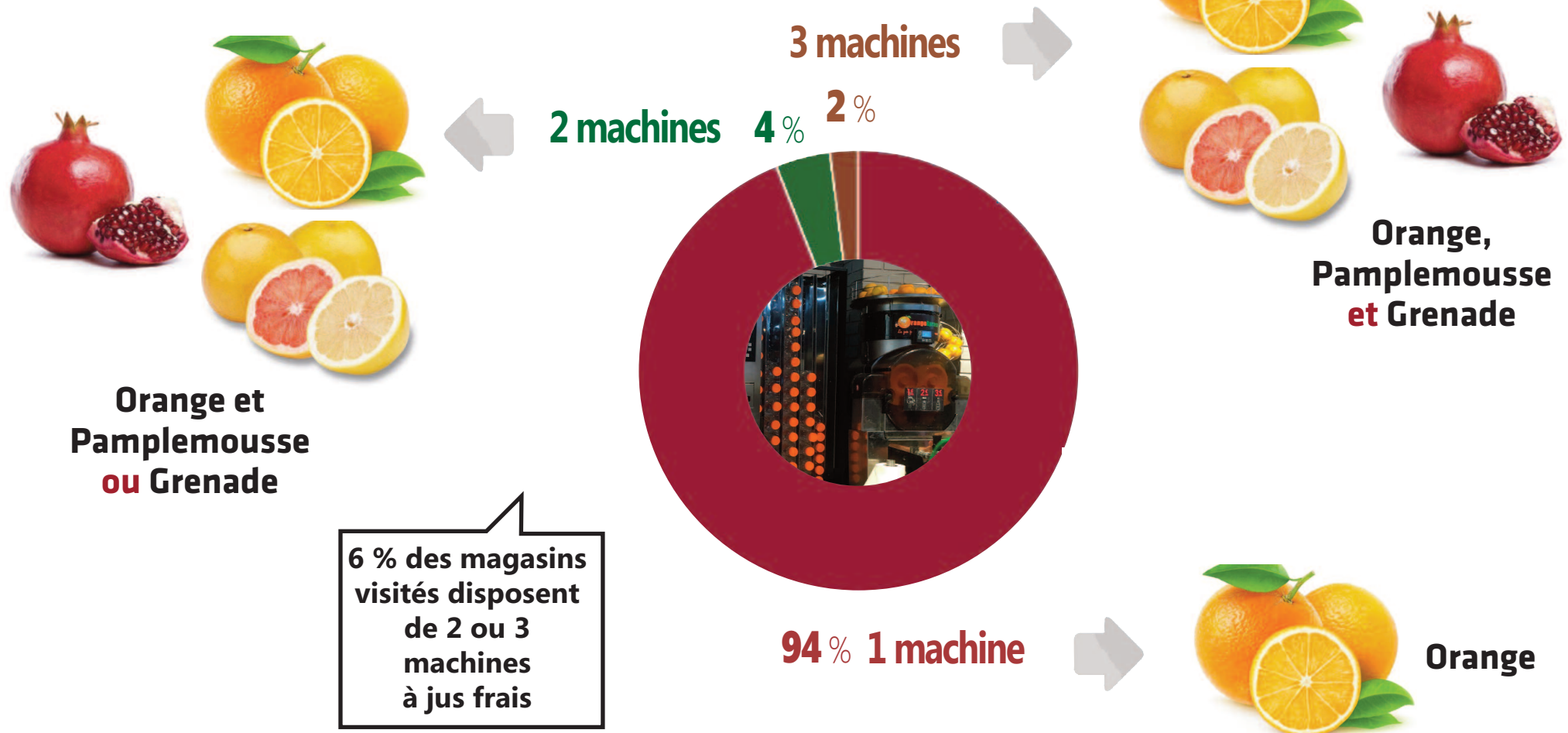
OFFRE

TOUS CIRCUITS (HM, SM & PROXI)

éditions
DAUVERS



> Nombre de machines installées



L'OBSERVATOIRE DES MACHINES À JUS

OFFRE

TOUS CIRCUITS (HM, SM & PROXI)

éditions
DAUVERS



> Offre : orange bio ou conventionnelle

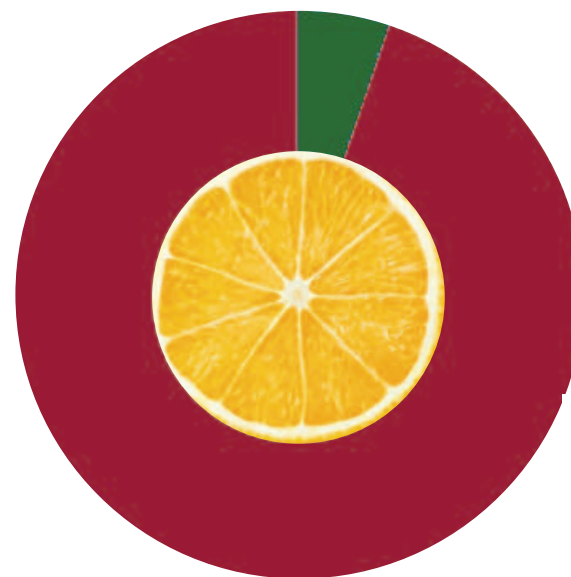


Oranges
bio*

4%



Il s'agit en
majorité de
magasins
Franprix
et Monop'



95% Oranges
conventionnelles



* Oranges bio : lorsque cela est clairement précisé

L'OBSERVATOIRE DES MACHINES À JUS

4 • ÉTAT DE MARCHÉ ET PROPRIÉTÉ

L'OBSERVATOIRE DES MACHINES À JUS

L'ÉQUIPEMENT
TOUS CIRCUITS (HM, SM & PROXI)

éditions
DAUVERS



> **Machine(s) en état de marche**

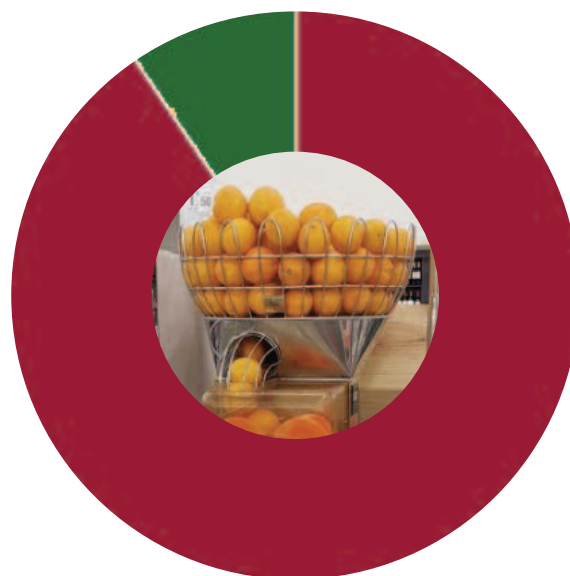
Non
6 %



94 %
Oui

> **Stock de fruits**

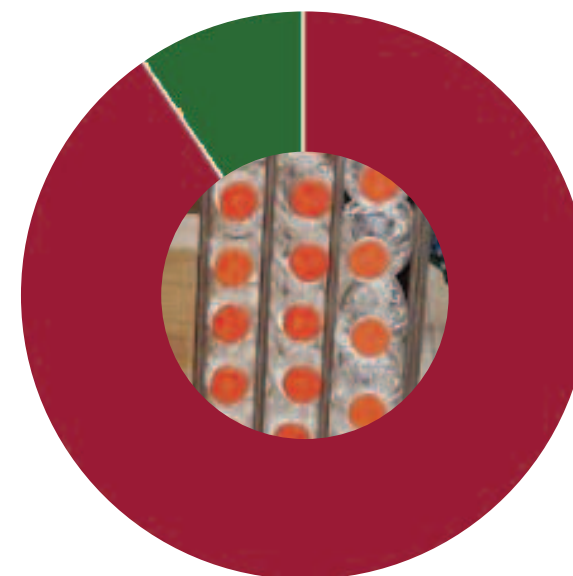
En rupture
9 %



91 %
Oui

> **Stock de bouteilles vides**

En rupture
9 %



91 %
Oui

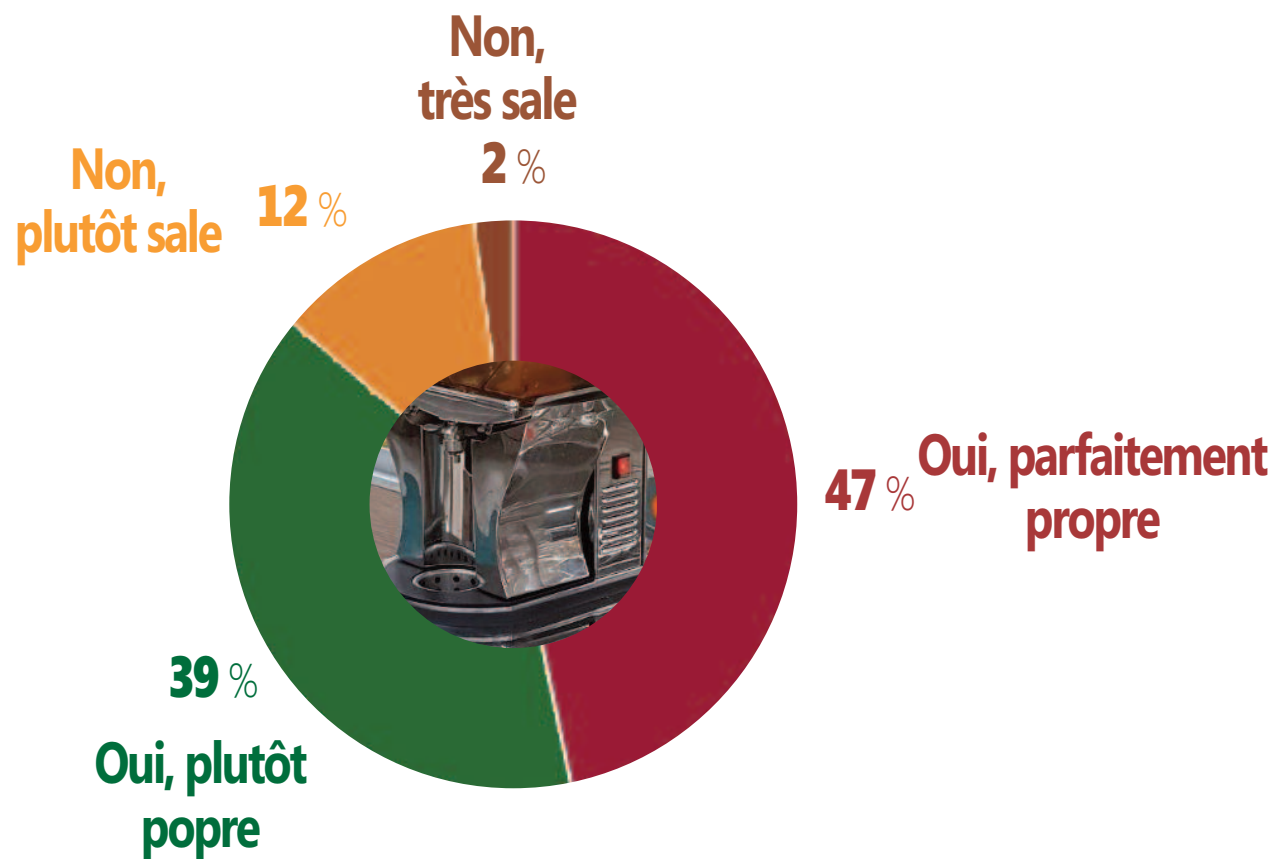
L'OBSERVATOIRE DES MACHINES À JUS

L'ÉQUIPEMENT
TOUS CIRCUITS (HM, SM & PROXI)

éditions
DAUVERS



> "La machine à jus semble-t-elle propre ?"



L'OBSERVATOIRE DES MACHINES À JUS

éditions
DAUVERS



5 • PRIX PRATIQUÉS

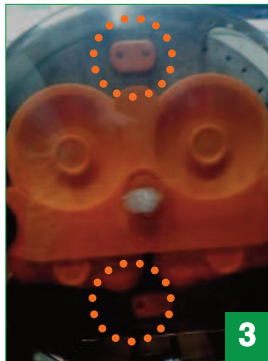
Machines à jus frais avec rinçage
à la vente ou à la location,
avec assistance et dépannage 7j/7

Les atouts de nos machines

- 1 • Un système contre les mouchérons
- 2 • Une protection contre la projection de jus sur le capot
- 3 • Un système de rinçage facilitant le nettoyage et offrant à vos clients du jus dans une machine propre
- 4 • Des meubles adaptés à votre magasin
- 5 • A la place de la porte sous la machine, un chariot à roulettes avec deux poubelles et un jerrican d'eau réceptionnant les eaux usées



1
Système hermétique
contre les mouchérons



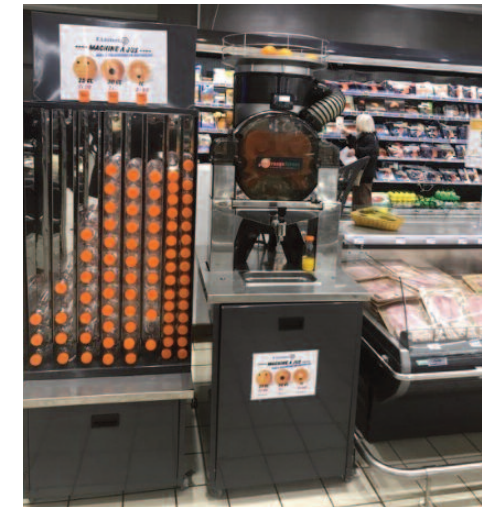
3
Double douches
de rinçage dans la presse



5
Chariot à roulettes avec
poubelle et jerrican
eaux usées

COLLECTION 2019 HM/SM

JUS D'ORANGE, PAMPLEMOUSSE, GRENADE, CITRON



99€HT
par mois
le modèle COMPTOIR
+ 29,50€HT le pack
"maintenance premium"



A votre disposition !

09 77 22 74 37 ou 06 17 88 05 64

contact@orangexpress.fr



L'OBSERVATOIRE DES MACHINES À JUS

PRIX PRATIQUÉS
TOUS CIRCUITS (HM, SM & PROXI)

éditions
DAUVERS

 WinMinute



1 Litre

PRIX MOYEN = **3,87 €**

PRIX MAXI = **5,43 €**

PRIX MINI = **2,79 €**



50 cl

PRIX MOYEN = **2,37 €**

4,74 €/litre

PRIX MAXI = **3,99 €**

PRIX MINI = **1,60 €**



33 cl

PRIX MOYEN = **1,71 €**

5,18 €/litre

PRIX MAXI = **2,49 €**

PRIX MINI = **1,20 €**



25 cl

PRIX MOYEN = **1,52 €**

6,08 €/litre

PRIX MAXI = **2,50 €**

PRIX MINI = **0,90€**

L'OBSERVATOIRE DES MACHINES À JUS

**PRIX PRATIQUÉS
PAR CIRCUIT**

éditions
DAUVERS



1 Litre

PRIX MOYEN = **3,87 €**

HM = 3,70 €

SM = 3,72 €

Proxi = 4,16 €



50 cl

PRIX MOYEN = **2,37 €**

HM = 2,34 €

SM = 2,30 €

Proxi = 2,40 €



33 cl

PRIX MOYEN = **1,71 €**

SM = 1,64 €

Proxi = 1,72 €



25 cl

PRIX MOYEN = **1,52 €**

HM = 1,53 €

SM = 1,36 €

Proxi = 1,66 €

L'OBSERVATOIRE DES MACHINES À JUS

5 • FOCUS ENSEIGNES

éditions
DAUVERS

**PLUS QU'UNE
VEILLE MENSUELLE**

**UN HAUT NIVEAU
D'ANALYSE
SUR L'ÉVOLUTION
DE LA GRANDE CONSO**

**CHAQUE MOIS
30 PAGES
SANS PUB,
NI BLABLA...**

VIGIE GRANDE CONSO

SIGNAUX ECO/CONSO

Démographie – Emploi – Epargne – Inflation
Pouvoir d'achat – Indicateurs macro-éco
Achats des ménages – Tendances conso

**3 études
en 1**

RETAIL FRANCE

Le suivi des enseignes alimentaires et non- al :
résultats, performances, benchmark, etc.

RETAIL WORLD

Le suivi des principales enseignes mondiales

Demande d'extrait et infos : caroline.bazin@editionsdauvers.fr

L'OBSERVATOIRE DES MACHINES À JUS

**FOCUS
ENSEIGNES**

éditions
DAUVERS



> Implantation

87%

aux Fruits
& Légumes

> Équipement

88%

ont 1 seule
machine

PRIX MOYEN 1 litre = **3,67 €** (**3,00 € - 3,99 €**)

> **Prix** PRIX MOYEN 50 cl = **2,40 €** (**1,79 € - 2,85 €**)

PRIX MOYEN 25 cl = **1,50 €** (**1,25 € - 1,80 €**)



Auchan a déployé dans ses hypers le même mobilier bois pour mettre en avant les différents formats de bouteilles PET et signaler la machine.

L'OBSERVATOIRE DES MACHINES À JUS

**FOCUS
ENSEIGNES**

éditions
DAUVERS



> Implantation

90 %

aux Fruits
& Légumes

> Équipement

100 %

ont 1 seule
machine

PRIX MOYEN 1 litre = **3,74 €** (**3,50 € - 4,00 €**)

> **Prix** PRIX MOYEN 50 cl = **2,30 €** (**1,95 € - 2,90 €**)

PRIX MOYEN 25 cl = **1,47 €** (**1,00 € - 1,90 €**)



L'OBSERVATOIRE DES MACHINES À JUS

FOCUS
ENSEIGNES

éditions
DAUVERS



> Implantation

100 %

aux Fruits
& Légumes

> Équipement

100 %

ont 1 seule
machine

> Prix

PRIX MOYEN 1 litre = **3,71 €** (**3,15 € - 3,99 €**)

PRIX MOYEN 50 cl = **2,49 €**



L'OBSERVATOIRE DES MACHINES À JUS



> Implantation

25 %
à l'entrée

75 %
aux Fruits
& Légumes

> Équipement

100 %
ont 1 seule
machine



PRIX MOYEN 1 litre = **3,90 €**

> **Prix** PRIX MOYEN 50 cl = **2,60 €** (**2,50 €** - **2,81 €**)

PRIX MOYEN 25 cl = **1,51 €** (**1,40 €** - **1,72 €**)

L'OBSERVATOIRE DES MACHINES À JUS

**FOCUS
ENSEIGNES**

éditions
DAUVERS



Géant Casino

> Implantation

80 %

aux Fruits
& Légumes

> Équipement

60 %

ont 1 seule
machine

PRIX MOYEN 1 litre = **4,25 €** (**3,50 €** - **4,90 €**)

> **Prix** PRIX MOYEN 50 cl = **2,82 €** (**2,50 €** - **2,90 €**)

PRIX MOYEN 25 cl = **2,13 €** (**1,90 €** - **2,50 €**)



L'OBSERVATOIRE DES MACHINES À JUS

franprix 

FOCUS
ENSEIGNES

éditions
DAUVERS



> Implantation

85 %

à l'entrée et
aux Fruits
& Légumes
(les F&L étant
en début de
parcours client)

> Équipement

96 %

ont 1 seule
machine

> Prix

PRIX MOYEN 1 litre = **4,31 €** (**3,99 €** - **5,43 €**)

PRIX MOYEN 33 cl = **1,85 €** (**1,59 €** - **1,89 €**)



L'OBSERVATOIRE DES MACHINES À JUS

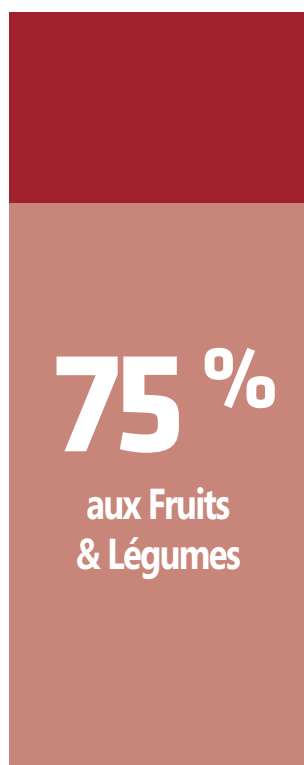
**FOCUS
ENSEIGNES**

éditions
DAUVERS

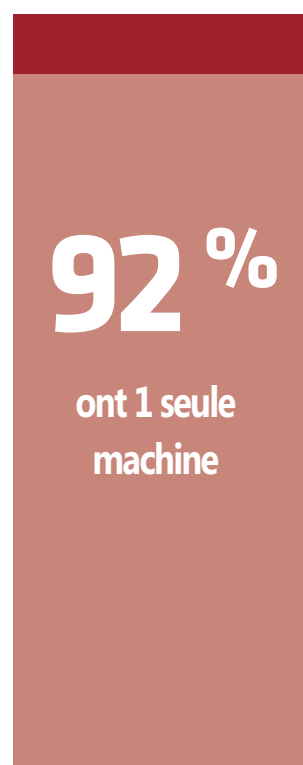


MONOPRIX

> Implantation



> Équipement



PRIX MOYEN 1 litre = **4,08 €** (**3,99 € - 4,99 €**)

> **Prix** PRIX MOYEN 50 cl = **2,39 €**

PRIX MOYEN 33 cl = **1,65 €** (**1,59 € - 2,29 €**)



L'OBSERVATOIRE DES MACHINES À JUS

monop'

FOCUS
ENSEIGNES

éditions
DAUVERS

WinMinute

> Implantation

100 %

à l'entrée et
aux Fruits
& Légumes
(les F&L étant
en début de
parcours client)

> Équipement

92 %

ont 1 seule
machine

> **Prix** PRIX MOYEN 1 litre = **3,99 €**
PRIX MOYEN 50 cl = **2,39 €**
PRIX MOYEN 33 cl = **1,59 €**

Homogénéité
des prix dans
tous les Monop'



L'OBSERVATOIRE DES MACHINES À JUS

**FOCUS
ENSEIGNES**

éditions
DAUVERS



Intermarché
SUPER

> Implantation

86 %

aux Fruits
& Légumes

> Équipement

100 %

ont 1 seule
machine

PRIX MOYEN 1 litre = **3,54 €** (**2,90 €** - **3,99 €**)

> **Prix** PRIX MOYEN 50 cl = **2,16 €** (**1,85 €** - **2,99 €**)

PRIX MOYEN 33 cl = **1,86 €** (**1,79 €** - **1,90 €**)



L'OBSERVATOIRE DES MACHINES À JUS

FOCUS
ENSEIGNES

éditions
DAUVERS



E.Leclerc

> Implantation

91 %

aux Fruits
& Légumes

> Équipement

100 %

ont 1 seule
machine

PRIX MOYEN 1 litre = **3,45 €** (**2,79 €** - **4,50 €**)

> **Prix** PRIX MOYEN 50 cl = **2,00 €** (**1,60 €** - **2,75 €**)

PRIX MOYEN 25 cl = **1,20 €** (**0,95 €** - **1,50 €**)



L'OBSERVATOIRE DES MACHINES À JUS

**FOCUS
ENSEIGNES**

éditions
DAUVERS



SUPER U

> Implantation

90 %

aux Fruits
& Légumes

> Équipement

100 %

ont 1 seule
machine

PRIX MOYEN 1 litre = **3,58 €** (**2,95 € - 4,50 €**)

> **Prix** PRIX MOYEN 50 cl = **2,33 €** (**1,70 € - 2,95 €**)

PRIX MOYEN 33 cl = **1,37 €** (**1,20 € - 1,70 €**)



L'OBSERVATOIRE DU RAYON VRAC

7 • EN IMAGES

CHAQUE TRIMESTRE

LE FLASH PROMO DES ENSEIGNES ALIMENTAIRES

50 pages

Demande d'extrait et infos :
florence.taillefer@editionsdauvers.fr



SOMMAIRE

LES INDICATEURS QUANTITATIFS

Opérations et prospectus

Stratégies marchandises

Pression promo et parts de voix

Les mécaniques promo

LES INDICATEURS QUALITATIFS

LES FICHES ENSEIGNES

a3distrib
GROUPE NIELSEN

éditions
DAUVERS

L'OBSERVATOIRE DES MACHINES À JUS

EN IMAGES

éditions
DAUVERS



Intermarché
SUPER
Orange,
pamplemousse
et grenade au
menu du bar à jus
de cet Intermarché
Express parisien.



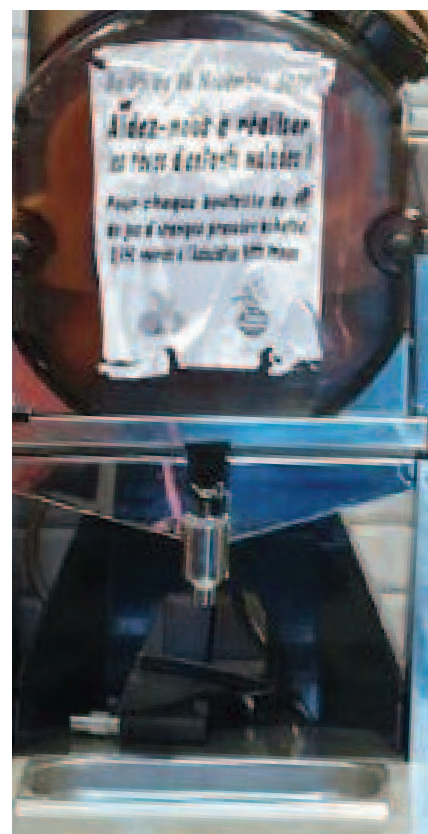
L'OBSERVATOIRE DES MACHINES À JUS

EN IMAGES

éditions
DAUVERS



En novembre dernier, les magasins Franprix s'engageaient à reverser à diverses associations 0,15 € pour chaque bouteille de jus pressé achetée.



L'OBSERVATOIRE DES MACHINES À JUS

EN IMAGES

éditions
DAUVERS



Pour le stock d'oranges à presser, les paniers en osier de Franprix, les caisses bois (comme ici dans un Super U), voire celles en plastique font un meilleur effet que les cartons d'origine.



L'OBSERVATOIRE DES MACHINES À JUS

EN IMAGES

éditions
DAUVERS



franprix 

Bar à jus implanté dans l'espace restauration du Franprix Chennevières sur Marne (92).



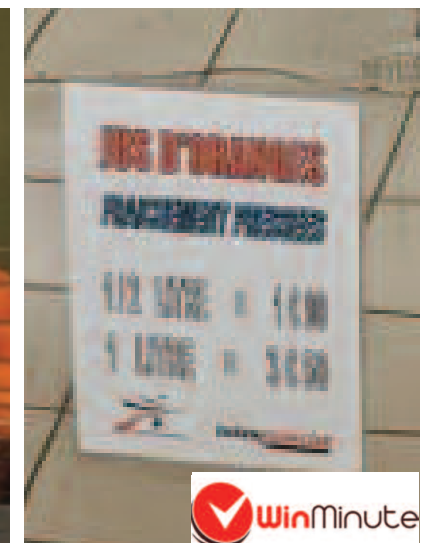
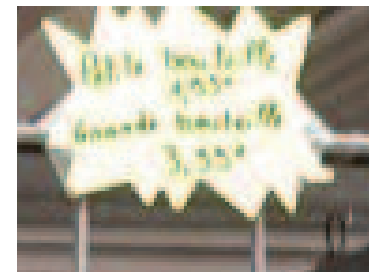
L'OBSERVATOIRE DES MACHINES À JUS

EN IMAGES

éditions
DAUVERS



Clarté et lisibilité de l'affichage des prix : certains ont encore des efforts à faire...



L'OBSERVATOIRE DES MACHINES À JUS

Pour éviter de devoir apposer un très peu commerçant "hors service", une rigueur d'approvisionnement et de nettoyage s'impose. Toutefois mieux vaut éviter de le faire devant les clients...



L'OBSERVATOIRE DES MACHINES À JUS

EN IMAGES

éditions
DAUVERS



franprix 

Chez Franprix, un rouleau d'essuie-tout est systématiquement laissé à disposition des utilisateurs des machines à jus. Pas bête, la manipulation est potentiellement salissante !



L'OBSERVATOIRE DES MACHINES À JUS

EN IMAGES

éditions
DAUVERS



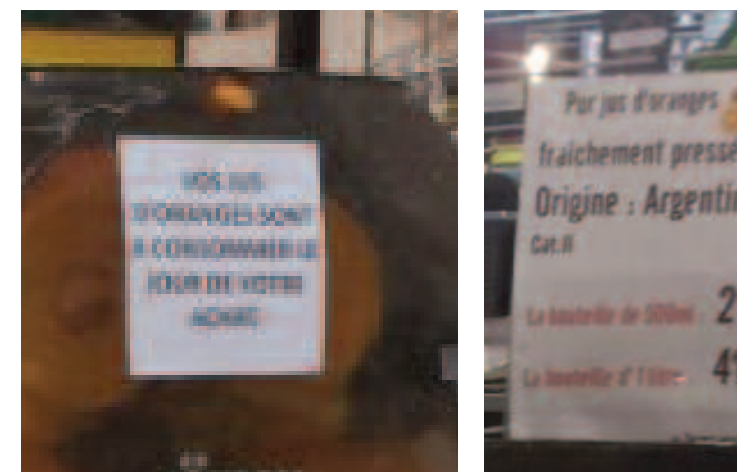
La propreté de la machine (prétendue ou avérée) est indispensable !



L'OBSERVATOIRE DES MACHINES À JUS

EN IMAGES

éditions
DAUVERS



L'affichage d'un mode d'emploi est de nature à rassurer le consommateur et à favoriser l'utilisation de la machine. La mention "vos jus d'orange sont à consommer le jour de votre achat" est nettement moins rassurante. Si elle s'avère exacte, elle est très peu relayée dans les faits... L'origine des oranges (comme ici "Argentine" est également très peu indiquée.

L'OBSERVATOIRE DES MACHINES À JUS



C'est certes contraignant, mais c'est un peu le principe même : une machine à jus frais nécessite à la fois des fruits à presser et des bouteilles vides à remplir. Mieux vaut prévoir les stocks et les espaces nécessaires autour de la machine.

L'OBSERVATOIRE DES MACHINES À JUS

En proximité, les machines à jus frais bénéficient souvent d'une place de choix : à l'entrée de la surface de vente. Idéal pour un produit à forte impulsion.



L'OBSERVATOIRE DES MACHINES À JUS

E.Leclerc 



Ces deux magasins ont une utilisation originale de la machine à jus frais.

- Lorsque la machine est en service et approvisionnée - ce qui n'est pas le cas sur la photo !-) - le premier a installé un meuble réfrigéré tout à côté afin de proposer des bouteilles de jus préremplies.
- Le second ne laisse pas la machine en libre-service mais l'intègre derrière un comptoir à services au même titre qu'une machine à expresso ou une presse à panini.

L'OBSERVATOIRE DES MACHINES À JUS



Certes il s'agit d'une machine en libre-service, toutefois est-il bien nécessaire de demander en plus aux clients de sortir une étiquette au niveau de la balance F&L ? Pour un produit à un tel niveau de prix, il n'est pas insensé de proposer directement des bouteilles pré-étiquetées comme le font tous les autres magasins...



L'OBSERVATOIRE DES MACHINES À JUS

Quitte à installer une machine à jus frais, autant attirer l'œil des clients avec un balisage spécifique.



olivierdauvers.fr

